

REPORTAGE

WHERE LIFE SMILES BACK.

Total Area Reportage Properties

ABOUT REPORTAGE

Reportage Properties is one of the largest project developers in the United Arab Emirates, with projects in Abu Dhabi, Dubai, and Ras Al Khaima.

We are focused and committed to our approach to provide innovative, modern, and affordable housing solutions that not only offer our tenants an increasing value but also provide the home they've always dreamed of.

Our vision is to be amongst the most trusted and most admired in the UAE by developing and providing homes that are quality, elegant, cost-efficient and provide you with a sense of belonging. We look forward to the upcoming years, and aspire to expand our real estate business globally by partnering with international businesses.

ريپورتاج العقارية

تعد ريپورتاج العقارية واحدة من أكبر مطوري المشاريع السكنية في دولة الإمارات العربية المتحدة، مع مشاريع في أبو ظبي، دبي، وراس الخيمة.

نحن نركز وملتزمون بنهجنا لتقديم حلول سكنية مبتكرة، حديثة، وبأسعار معقولة لا توفر فقط قيمة متزايدة لمتنا، بل توفر أيضاً السكن الذي كنا نتمنى أن نحصل عليه.

رؤيتنا هي أن نكون من بين أكثر الشركات الموثوقة والمحترمة في دولة الإمارات العربية المتحدة من خلال تطوير وتوفير مساكن ذات جودة عالية، راقية، فعالة من حيث التكلفة، وبأسعار معقولة تمنحنا شعورًا بالانتماء. نحن ننتظر السنوات القادمة، ونطمح إلى توسيع أعمالنا العقارية عالمياً من خلال شراكاتنا مع الشركات الأجنبية.



منازل تخطى بمزقيا
وراحة لا تضاهي

We build homes with
unparalleled elegance
and comfort.

SAYING YES TO YAS!

The Yas Viceroy Hotel is a perfect opportunity for embassies and consulates. The Yas Viceroy Hotel is a perfect opportunity for embassies and consulates. The Yas Viceroy Hotel is a perfect opportunity for embassies and consulates.

The Yas Viceroy Hotel is a perfect opportunity for embassies and consulates. The Yas Viceroy Hotel is a perfect opportunity for embassies and consulates.

The Yas Viceroy Hotel is a perfect opportunity for embassies and consulates. The Yas Viceroy Hotel is a perfect opportunity for embassies and consulates.

The Yas Viceroy Hotel is a perfect opportunity for embassies and consulates. The Yas Viceroy Hotel is a perfect opportunity for embassies and consulates.



قل نعم لـ ياس!

تعد جزيرة ياس فرصة مثالية للعثور على القاعات والمقرات المناسبة لمكاتب السفارات والبعثات الدبلوماسية. تتميز الجزيرة بموقعها الاستراتيجي في قلب المدينة الحديثة في دبي، الإمارات العربية المتحدة، بالقرب من مطار دبي الدولي وبنية التحتية المتطورة.

تتمتع الجزيرة بموقع استراتيجي في قلب المدينة الحديثة في دبي، الإمارات العربية المتحدة، بالقرب من مطار دبي الدولي وبنية التحتية المتطورة.

تتمتع الجزيرة بموقع استراتيجي في قلب المدينة الحديثة في دبي، الإمارات العربية المتحدة، بالقرب من مطار دبي الدولي وبنية التحتية المتطورة.

تتمتع الجزيرة بموقع استراتيجي في قلب المدينة الحديثة في دبي، الإمارات العربية المتحدة، بالقرب من مطار دبي الدولي وبنية التحتية المتطورة.



كن هيبة في جزيرة ياس

STAY IN THE BEST OF THE LOTUS

700	الفيلا
600	مكتب السفارات
500	مكتب السفارات
400	مكتب السفارات
300	مكتب السفارات
200	مكتب السفارات
100	مكتب السفارات
50	مكتب السفارات
25	مكتب السفارات



PERLA 3 AT THE BAY

At the West, right in the heart of the Marina, lies Perla 3. An architectural gem that tells the story of the beautiful island. Three high-rise buildings and swimming pools are inseparable. Straight right in the heart of the action where the magical life of Dubai is your destiny.

High end living and spacious waterfalls come together to create what Perla 3 is renowned, whether it is a simple apartment or a penthouse, at Perla 3 you'll enjoy a great view of the city and a spectacular sunset or sunrise.

بييرلا 3 على الخليج

تقع بيرلا 3 في قلب قلب دبي، على الخليج العربي، حيث يقع قلب المدينة. ثلاثة مباني شاهقة ومسابح سباحة لا تتجزأ عن بعضها البعض. في قلب العمل حيث الحياة الساحرة في دبي هي قدرتك.

تعد بيرلا 3 من بين أفضل المباني السكنية في دبي، سواء كنت تبحث عن شقة بسيطة أو بيت فاخر، في بيرلا 3 ستستمتع بجمال المدينة وشمس أو غروب الشمس الرائع من شرفة أو تراسك.



DESIGN PHILOSOPHY

Perla 3 is an architectural gem that speaks of both art and the modernity of building and design. The building was designed following strict norms that govern the form of buildings in all the areas, to achieve an environmentally friendly facade and high-quality building materials. Overall, the design reflects the beauty of Dubai and UAE.

فلسفة التصميم

بييرلا 3 هي قطعة فنية معمارية تتحدث عن الفن والحداثة في البناء والتصميم. تم تصميم المبنى وفقًا لمعايير صارمة تحكم شكل المباني في جميع المناطق، لتحقيق واجهات صديقة للبيئة واستخدام مواد بناء عالية الجودة. بشكل عام، يعكس التصميم جمال دبي والإمارات العربية المتحدة.





منطقة الألعاب المائية
 9:00 صباحاً إلى 5:00 مساءً
 100 درهم فقط

Food, Gym and Play
 Areas for the perfect
 day's everyday



يبدو أنك لا تزال إلى
 عالم جديد من
 الأفكار

Your gaze to usher into
 a whole new world of
 your own



CREATIVE INSTINCTS
 GO WILD WHEN THE
 WORD 'YAS' IS HEARD

تألق في المرحلات
 احتفالية، اذهب في
 رحلة استكشافية في
 العالم، مشرق (في حوض
 السباحة) والمنتزهات



يتدفق الإبداع إلى
 العالم. لا شيء
 كلمة «ياس»

استمتع بالاحتفالية المبهجة والفرح في
 الأوقات التي لا تنسى في
 عالمنا الجديد من «ياس»



تتمتع من مناظر بحرية رائعة في شققنا المحدودة
Limited Townhouses with incredible Seaview



الرفاهية التي تستحقها الذكريات التي تتركها
The luxury you deserve for the memories you create





التوجهات في العقارات في دبي
والجانب الآخر من المال

Balconies & Terraces
that welcome life inside



التوجهات في العقارات في دبي

Find the gem inside





الخدمات ومقتضى الراحة

AMENITIES & FACILITIES

Large Swimming Pool	بحر مسبح كبير
Large Kids Swimming Pool	بحر مسبح كبير للأطفال
BBQ Area	منطقة شواء
Cybercafe	مركز إنترنت
Covered Parking	موقف سيارات مغطى
2 Large Lobbies	2 صالة كبيرة
Hot Pools	2 مسبح للحمم الساخنة
2 Double Single Lobbies	
Beach Play Area	منطقة ألعاب الشاطئ
Shaded Lounging Area	منطقة الجلوس المظللة
Club Class Play Area	منطقة ألعاب الفخمة الخاصة
Jet Lounge	صالة نفاث
Jet Lounge	صالة نفاث
Big Garden	حديقة كبيرة
Children Club Room	غرفة نادي الأطفال



مميزات الوحدة

UNIT FEATURES

- مطبخ / غرفة معيشة واسعة ومفتوحة
- إطلالة بحرية رائعة
- مطبخ مجهز بالكامل بأحدث وسائل المطبخ
- حمام خاص كبير ومفتوح
- حديقة خاصة
- صالة انتظار
- صالة رياضية
- صالة اجتماعات



- 24-hour Concierge and security
- 24-hour valet and porterage
- 24-hour maintenance and repair services
- Concierge services
- Concierge services
- Concierge services
- Concierge services
- Concierge services



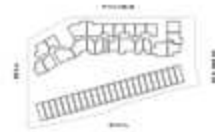
STD TYPE-A



North To Floor is 12th Floor

Interior Area	493 sq ft
Exterior Area	15 sq 17 sq ft
Total Area	508 sq 160 sq ft

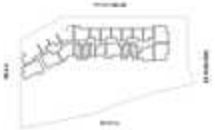
STD TYPE-B



Ground Floor Plan

Interior Area	412 sq ft
Exterior Area	17 sq ft
Total Area	429 sq ft

J1B TYPE-A



North To Floor is 12th Floor

Interior Area	522 sq ft
Exterior Area	62 sq 217 sq ft
Total Area	584 sq 732 sq ft

1B TYPE-A



North To Floor is 12th Floor

Interior Area	345 sq ft
Exterior Area	41 sq 162 sq ft
Total Area	386 sq 722 sq ft

1B TYPE-C



1B TYPE-C



1B TYPE-C



1B TYPE-C



1B



1B



1B



2B



2B



2B



2B



2B



2B



3B



3B



3B



4B TOWNHOUSE



4B TOWNHOUSE

