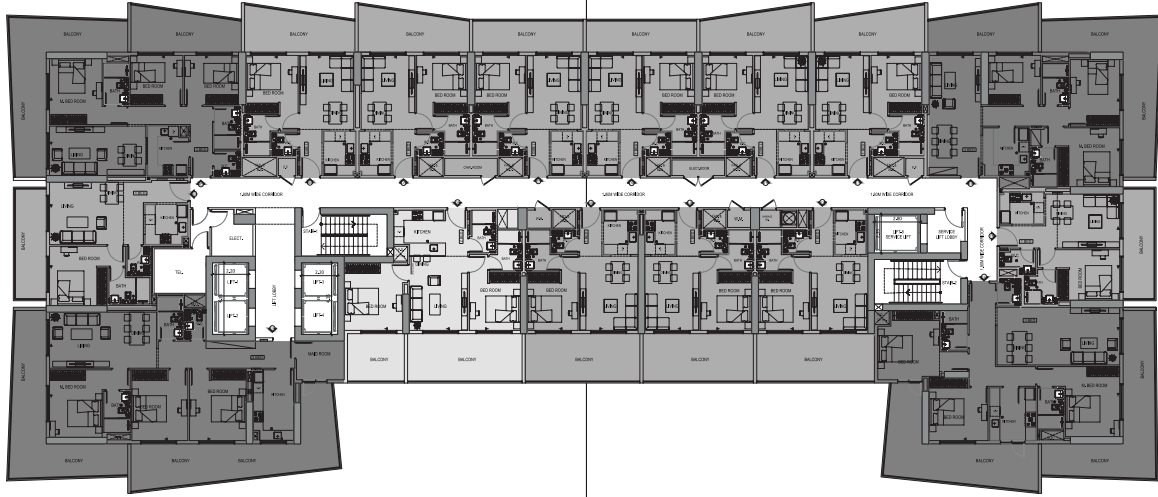


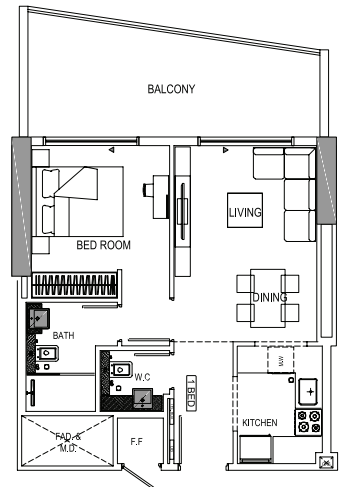
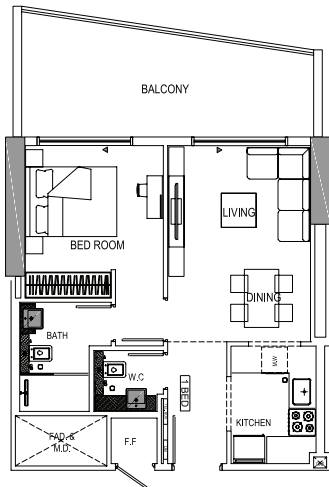
Typical Floor Plan



- 1 BEDROOM
- 2 BEDROOM
- 3 BEDROOM

1 Bedroom

غرفة وصالة

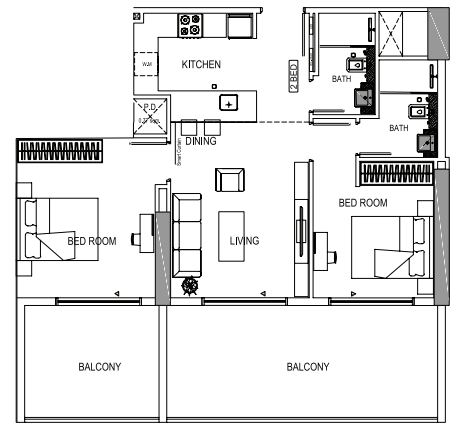
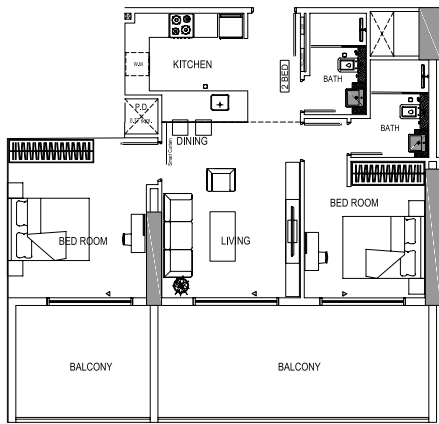


Disclaimer: 1. All room dimensions are measured to structural elements and exclude wall finishes and construction tolerances. 2. All dimensions have been provided by our consultant architects. 3. All materials, dimensions and drawings are approximate. Information is subject to change without notice. 4. Actual suite area may vary from the stated area. Drawings not to scale. The developer reserves the right to make revisions. 5. Calculation of suite area is measured as the area bounded by the centre line of demising or partition walls separating one unit from another unit, the exterior face of all exterior walls, and the exterior face of the corridor wall enclosing the adjoining unit. 6. Calculation of balcony area is measured as the area bounded by the centre line of demising or partition walls separating one unit from another unit, the outmost face of the enclosing guard and the external face of the adjoining balcony. 7. The units are measured at typical floor in the building. Columns may vary in size depending on the floor level. 8. For each unit type, unit sizes and details might be slightly different. Please refer to the sales and purchase agreement for the actual size of each specific unit.

توضيح: 1. جميع الأبعاد المقاسة هي لأبعاد العناصر الإنشائية وتحتوي على التسامح الإنشائي. 2. جميع الأبعاد قد تم توفيرها من قبل المهندسين المعماريين الاستشاريين. 3. جميع المواد والاصناف والرسومات التقديرية تخضع للتغيير دون إخطار مسبق. 4. قد تختلف مساحة الشقق المعيشية عن المساحة الجاهزة المرسومة في الرسومات لتتوافق مع المواصفات المعمارية المعمول بها في السوق العقارية. 5. مساحة الشقق المعيشية تقاس من خط الوسط الفاصل بين الوحدات المجاورة، وجدارها الخارجي، وجدرانها الخارجية، وجدرانها الخارجية المرسومة بالحدود المرسومة. 6. مساحة الشقق المعيشية تقاس من خط الوسط الفاصل بين الوحدات المجاورة، وجدارها الخارجي، وجدرانها الخارجية، وجدرانها الخارجية المرسومة بالحدود المرسومة. 7. يتم قياس الوحدات في الطابق النموذجي في المبنى. 8. قد تكون أبعاد الأعمدة والأعمدة الإنشائية مختلفة باختلاف الطابق وتلك حسب نوع الوحدة. 9. يرجى الرجوع إلى اتفاقية البيع والشراء لمعرفة التفاصيل الخاصة بكل وحدة.

2 Bedroom

غرفتين وصالة

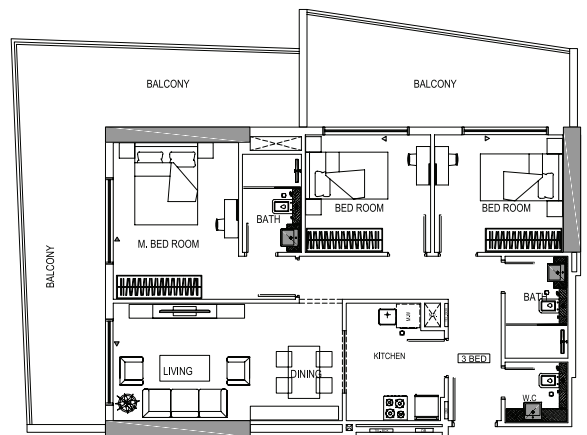
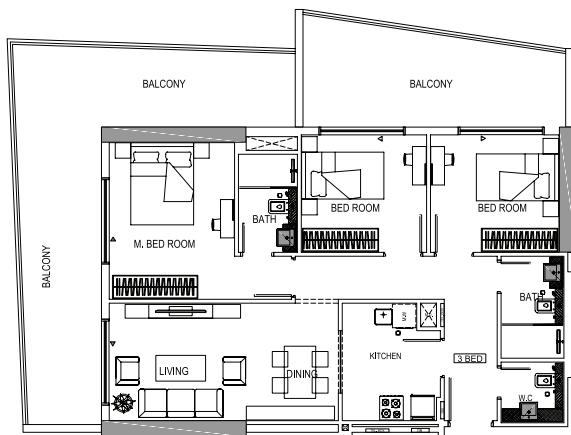


Disclaimer: 1. All room dimensions are measured to structural elements and exclude wall finishes and construction tolerances. 2. All dimensions have been provided by our consultant architects. 3. All materials, dimensions and drawings are approximate. Information is subject to change without notice. 4. Actual suite area may vary from the stated area. Drawings not to scale. The developer reserves the right to make revisions. 5. Calculation of suite area is measured as the area bounded by the centre line of demising or partition walls separating one unit from another unit, the exterior face of all exterior walls, and the exterior face of the corridor wall enclosing the adjoining unit. 6. Calculation of balcony area is measured as the area bounded by the centre line of demising or partition walls separating one unit from another unit, the outmost face of the enclosing guard and the external face of the adjoining balcony. 7. The units are measured at typical floor in the building. Columns may vary in size depending on the floor level. 8. For each unit type, unit sizes and details might be slightly different. Please refer to the sales and purchase agreement for the actual size of each specific unit.

توضيح: 1. أبعاد الغرف والشقق مبنية على أساس أبعاد العناصر الإنشائية الخشبية بدرجة تحمل البناء. 2. جميع القياسات تم تزويدها من قبل المهندسين المعماريين الاستشاريين لدينا. 3. جميع المواد والأبعاد والمعلومات الواردة في المخططات التقديرية غير المضمونة. 4. قد تتغير أبعاد العناصر الإنشائية في المصنعة الجاهزة أو الرسومات أو الرسومات بناءً على التغييرات التي أجريتها الشركة في المراحل المبكرة من التصميم. 5. حساب مساحة الشقة يتم قياسها على أساس المساحة المحيطة بالحدود الخارجية أو الفاصلة التي تفصل وحدة من عوددة أخرى، وواجهة الكراسي المدمجة الحدائق الخارجية، والواجهة الخارجية الجدار المدمج المصنعة بارتفاع 1.0 متر. 6. حساب مساحة الشقة يتم قياسها على أساس المساحة المحيطة بالحدود الخارجية أو الفاصلة التي تفصل وحدة من عوددة أخرى، وواجهة الكراسي المدمجة الحدائق الخارجية، والواجهة الخارجية الجدار المدمج المصنعة بارتفاع 1.0 متر. 7. يتم قياس الوحدات في الطابق النموذجي في المبنى. 8. قد تكون أبعاد الأعمدة والتفاصيل الإنشائية غير متساوية بناءً على متطلبات البناء. 9. يرجى الرجوع إلى اتفاقية البيع والشراء لمعرفة التفاصيل الدقيقة لكل وحدة.

3 Bedroom

3 غرف وصالة



Disclaimer: 1. All room dimensions are measured to structural elements and exclude wall finishes and construction tolerances. 2. All dimensions have been provided by our consultant architects. 3. All materials, dimensions and drawings are approximate. Information is subject to change without notice. 4. Actual suite area may vary from the stated area. Drawings not to scale. The developer reserves the right to make revisions. 5. Calculation of suite area is measured as the area bounded by the centre line of demising or partition walls separating one unit from another unit, the exterior face of all exterior walls, and the exterior face of the corridor wall enclosing the adjoining unit. 6. Calculation of balcony area is measured as the area bounded by the centre line of demising or partition walls separating one unit from another unit, the outmost face of the enclosing guard and the external face of the adjoining balcony. 7. The units are measured at typical floor in the building. Columns may vary in size depending on the floor level. 8. For each unit type, unit sizes and details might be slightly different. Please refer to the sales and purchase agreement for the actual size of each specific unit.

توضيح: 1. أبعاد الغرف والشقق مبنية على أساس أبعاد العناصر الإنشائية الخشبية بدرجة تحمل البناء. 2. جميع القياسات تم تزويدها من قبل المهندسين المعماريين الاستشاريين لدينا. 3. جميع المواد والأبعاد والمعلومات الواردة في المخططات التقديرية غير المضمونة. 4. قد تتغير أبعاد العناصر الإنشائية في المصنعة الجاهزة أو الرسومات أو الرسومات بناءً على التغييرات التي أجريتها الشركة في المراحل المبكرة من التصميم. 5. حساب مساحة الشقة يتم قياسها على أساس المساحة المحيطة بالحدود الخارجية أو الفاصلة التي تفصل وحدة من عوددة أخرى، وواجهة الكراسي المدمجة الحدائق الخارجية، والواجهة الخارجية الجدار المدمج المصنعة بارتفاع 1.0 متر. 6. حساب مساحة الشقة يتم قياسها على أساس المساحة المحيطة بالحدود الخارجية أو الفاصلة التي تفصل وحدة من عوددة أخرى، وواجهة الكراسي المدمجة الحدائق الخارجية، والواجهة الخارجية الجدار المدمج المصنعة بارتفاع 1.0 متر. 7. يتم قياس الوحدات في الطابق النموذجي في المبنى. 8. قد تكون أبعاد الأعمدة والتفاصيل الإنشائية غير متساوية بناءً على متطلبات البناء. 9. يرجى الرجوع إلى اتفاقية البيع والشراء لمعرفة التفاصيل الدقيقة لكل وحدة.